

Das plus **4** Wirtschaftskonzept



Auf einen Blick

Penzberg – eine Industriestadt in Zahlen

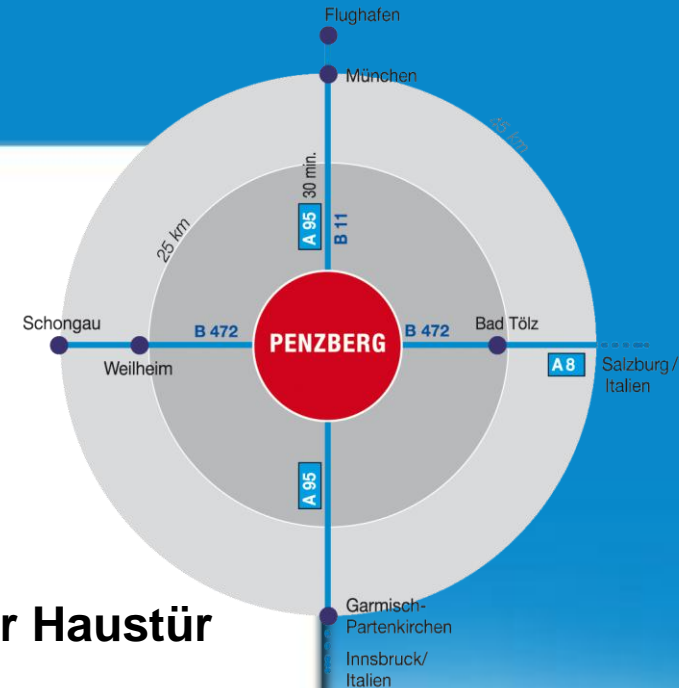
- **16.500 Einwohner**
- **8.939 sozialversicherungspflichtige Beschäftigte**
(+ 25 % im Vgl. zu 2000)
- **81 ha Gewerbe- und Industrieflächen**
- **1.100 Unternehmen**



Standort

Bestlage

- **30 Minuten zum Olympia-Ort Garmisch-Partenkirchen**
- **nur 30 Minuten bis München**
- **Bayrische Alpen und zahlreiche Seen direkt vor der Haustür**



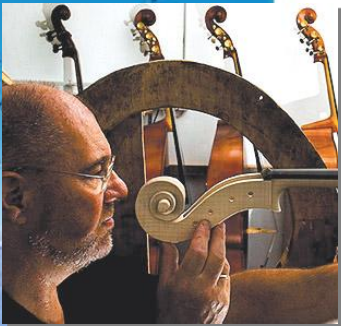
Erfolgsbasis Das plus4 Wirtschaftskonzept

plus **4**



plus1: wohnen
...zentral im schönsten Oberbayern

plus2: arbeiten
...wo Profis am Werk sind



plus3: investieren
...wo alles passt

plus4: erholen
...wo Alltag fast schon Urlaub ist



plus1 wohnen

...zentral im schönsten
Oberbayern



Optimale Wohn- und Lebensqualität

- **komplette Infrastruktur**
z.B. alle Schularten vor Ort einschließlich Volkshochschule und Musikschule, Krankenhaus
- **familienfreundliche Kommune**
z.B. vorbildliche Kinderbetreuung, Kinderhort, Spielgruppenprogramm
- **umfangreiches kulturelles Angebot**
 - ganzjähriges Ausstellungsprogramm im Stadt- und Bergwerksmuseum
 - verschiedene Konzertreihen in Penzberg und Umgebung

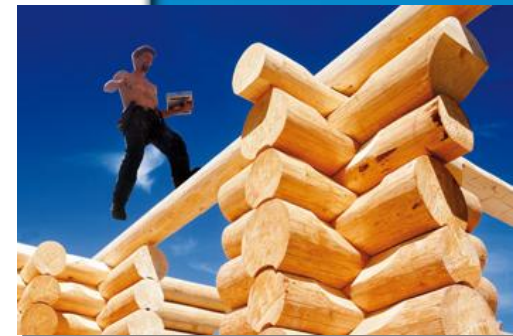


plus2 arbeiten

...wo Profis am Werk sind



- **Standort mit gewachsener unternehmerischer Substanz**
- **konstanter Aufschwung seit über 200 Jahren**
Von der Bergwerksstadt zum modernen Industrie- und Gewerbestandort
- **hochqualifizierte Arbeitskräfte**
- **Aus- und Weiterbildungsprogramme**
- **1.100 Unternehmen vor Ort**



plus2 arbeiten ...beste Chancen für
den Nachwuchs

Die **Penzberger Ausbildungsinitiative**
unterstützt bei:

- Berufsorientierung
- Bewerbungsvorbereitung



plus3 investierenwo alles passt

- **Die Beratung**

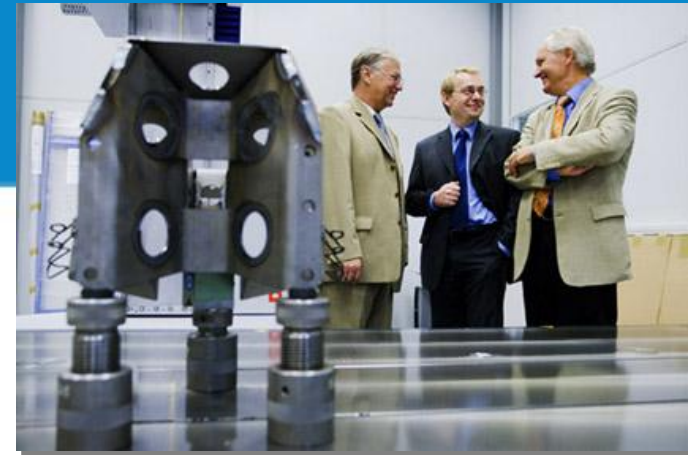
Die Wirtschaftsförderung der Stadt Penzberg berät kompetent und effektiv. Im Rathaus haben Investoren Priorität.

- **Der Standort**

Zentral im bayerischen Oberland, direkt an der BAB 95, rund 30 Autominuten südlich von München.
Gute Bahnanbindung.

- **Die Infrastruktur**

Neues Gewerbe- und Industriegebiet mit Zufahrt direkt von der Autobahn, für große und kleine Unternehmen aller Sparten.



plus4 erholen ...wo Alltag fast schon Urlaub ist

- **Natur erleben**
 - Bekannte Seen, wie Starnberger-, Kochel- oder Osterseen in unmittelbarer Nähe
 - Faszinierende Bergwelt der Bayerischen Alpen direkt vor der Haustür
- **alle Freizeitmöglichkeiten**
 - z.B. Bergwandern, Mountainbiking, Reiten, Klettern, Golfen, Segeln, Paragliding, Skifahren, Eislaufen...



Historie

Unternehmerische Substanz von Anfang an



- hier ist seit über 200 Jahren die Industrie zuhause
- konstantes Wachstum seit vielen Jahrzehnten
- erfolgreicher Strukturwandel: vom Bergbau- zum HighTech-Standort



Erfolgsbeispiel

Großunternehmen

- **Roche Diagnostics**

"Wir haben uns für Penzberg entschieden, weil wir hier ideale Standortbedingungen gefunden haben. Das diese Entscheidung richtig war, zeigen die fast 750 Millionen Euro, die der Roche-Konzern seit 1998 in diesen Standort investiert hat.

Heute forschen und produzieren hier rund 4500 Mitarbeitende mit modernsten biotechnologischen Verfahren."

Dr. Arno Deger, Betriebsleiter Roche Diagnostics,
Werk Penzberg



Erfolgsbeispiel

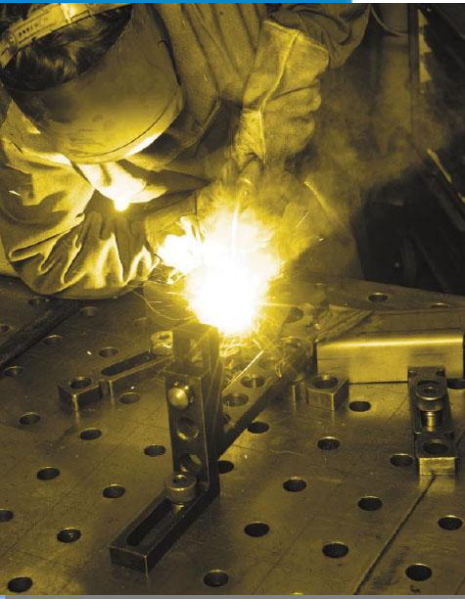
Mittelstand

- **ACP Automotive Components
Penzberg**

"Wir haben uns für Penzberg entschieden, weil wir hier beste Voraussetzungen für wirtschaftliches Wachstum gefunden haben - d.h. eine erfahrene, kooperative Wirtschaftsförderung, die die Anforderungen moderner Unternehmen kennt und Perspektiven aufzeigt.

FAZIT: Wir haben in der Stadt Penzberg einen echten Management-Partner gefunden, der es versteht, die Interessen der Stadt und der Wirtschaft optimal miteinander zu verknüpfen."

Ralf Simon, Geschäftsführer ACP



Erfolgsbeispiel

Handwerk

- **Horst Grünert
Neubau und Reparatur von
Kontrabässen und Celli**

„Für den Neubau von Celli und Kontrabässen und die Restaurierung wertvoller alter Instrumente bietet mir Penzberg seit vielen Jahren ein ideales Umfeld. Durch die gute Verkehrsanbindung mit Autobahn und nahem Flughafen kann ich meine Kunden in den Musikzentren aller Welt sehr schnell erreichen. Selbst die Tonhölzer, die ich verwende, finde ich hier in der näheren Umgebung.“

Horst Grünert



Kontakt

Ansprechpartner für Ihre Zukunft



- **Hans Mummert**
1. Bürgermeister der Stadt Penzberg
Telefon +49 8856 813 -103 / -104
Telefax +49 8856 813 -136
hans.mummert@penzberg.de
- **Rolf Beuting**
Wirtschaftsförderung
Telefon +49 8856 813 -160
Telefax +49 8856 813 - 80 160
wirtschaftsfoerderung@penzberg.de
www.penzberg.de